

God närmiljö är bäst för grisarna Produktionsuppföljning visar feLEN

I griskullar dör alltid någon eller flera grisar. Orsakerna varierar. Men med uppföljning och dokumentation, bra rutiner, bra närmiljö och duktig och intresserad personal finns förutsättningar att minska dödligheten. Detta redogjorde Sarah Johansson, KLS Livsmedel, för vid en kurs i Norrköping, arrangerad av Avelspoolen.

rutiner

Med produktionsuppföljning går det att kartlägga dels produktionsnivån, dels det som du gör bra eller dåligt. Det är också lättare att sätta upp långsiktiga mål. Samtidigt kan du göra en ekonomisk uppföljning. Det är ju det ekonomiska värdet i produktionen som överstiger kostnaderna du ska leva av, investera av och betala löner till anställd personal.

Alla inblandade

En besättningsanalys bör företas där alla inblandade personer deltar. För en korrekt sådan bör det finnas ett grundmaterial från besättningen att utgå ifrån. Därefter kan alla data diskuteras och granskas kritiskt. Det egna materialet måste då jämföras med ett annat för att få rättvisa. Det andra kan då vara medeltalet från PigWin.

Finns i besättningen flera avdelningar finns kanske även uppgifter på var och en av dessa, som då kan jämföras.

Det är ju en klar fördel att ha bra moder-

djur i en smågrisbesättning. Via suggtavlor med noggranna anteckningar om suggan och kullarna kan detta krav med bra djur uppfyllas. Det är också en förutsättning för en hög produktion. Vid egen rekrytering är det därmed klart mycket lättare att rekrytera från de bästa djuren, liksom att svaga djur slås ut. I besättningar med egna suggor bör suggkortat följa suggan. Eventuella störningar skrivs in på kortet. Via en journalbok, eller från datorn, kan ytterligare data hämtas om respektive djur för att få en så ekonomisk och störningsfri produktion som möjligt.

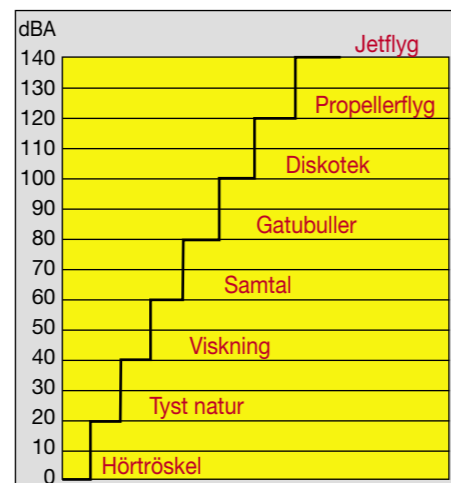
På suggkortet bör också skrivas in egenheter i samband med grisning och kullens jämnhet, saggans digivningsförmåga, vid bestämd tidpunkt t ex vid avvänjningen. Även tillagda eller framtagna grisar bör noteras för att få en korrekt bild av saggans produktion. Ofta betar suggor sig på samma sätt grisning efter grisning.

Även missbildningar på någon gris i kullen bör noteras. Missbildningar kan ju vara ärftligt.

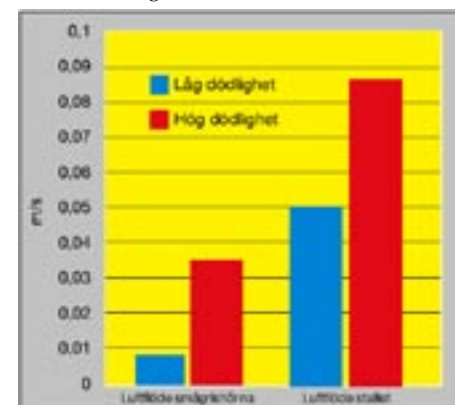
Goda rutiner viktigt

Besättningens rutiner i de olika stallarna är viktiga och att de följs. Alla besättningar har olika rutiner. Att alltid genomföra dem leder till ett bra resultat. Viktigast är att närmiljön för grisarna, oavsett ålder, är optimal. I grisningsstallet runt grisningen ska det vara torrt och rent. Spädgrisarna föds utan immunitet så det är viktigt med hög hygien. Likaså ska de ha en varm och dragfri

Ljudnivåns, dBA, trösklar. En skillnad på 10 dBA halverar eller dubblar ljudnivån.



Luftflöde i grisningsstall. Högt = som drag = ökad dödlighet.



	Temp smågrisborna (°C)	Temp stall (°C)	Luftfuktighet	Storlek Smågrisborna (m ²)	Ljudnivå (db)	Luftflöde smågrisborna (m/s)
Låg dödlighet	22,2	19,5	65,5	1,3	41	0,008
Hög dödlighet	21,0	18,4	71,2	0,93	52	0,035
Skillnad	+1,2	+1,2	-14,3	+0,37	-9	-0,027



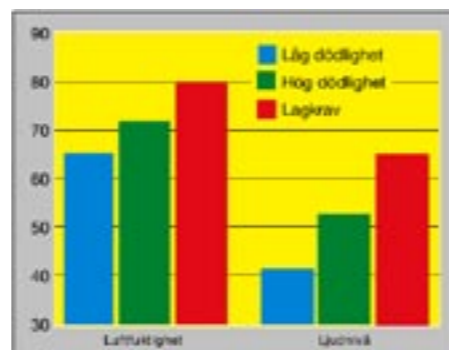
Sarah Johansson.

egen ligg- och uppehållsplats. På stapeldiagram som Sarah visade, framgick att en högre temperatur i smågrishörnan, men framförallt ett lågt luftflöde, gav lägre dödlighet. (Bästa sättet att ta reda på eventuellt högt luftflöde, drag, är att du själv lägger dig där minimalt påklädd. Red anm)

Den första åtgärden för dagen blir att kontrollera att alla djur äter/ätit sin foderranson. Om inte är det ett tecken på fel som ska undersökas. Det är fördelaktigt att försöka få de digivande saggorna äta så mycket som möjligt genom att tilldela dem något smakligt ovanpå fodergivan. Ett gott hull på suggan rakt igenom digivningsperioden ger också större förutsättningar för en bra nästa kull.

Smågrishörnan

Vård och omsorg av de nyfödda grisarna är A och O, påpekade Sarah. Varje enskild gris har behov att snabbt få tillgång till rå-



En låg luftfuktighet ger lägre dödlighet liksom en låg ljudnivå gör det.

Sammanställning av orsaker till låg respektive hög dödlighet, samt differenserna. Det är differenserna som är intressanta, som i detta fall åstadkommit en lägre dödlighet.

mjolk, för att säkra dels energitillförsel, dels immunitet till den enskilda grisen.

I samband med grisningen är det också viktigt att kontrollera saggans hälsotillstånd, t ex grisningsfeber/juvinflammation. Temperaturgränsen går i normalfallet vid 39,5 grader. Är temperaturen högre, är det tecken på problem. Bäst är att ta tempen på miss-tänkta suggor ett par gånger med några timmars mellanrum. Då ses åt vilket håll temperaturen går.

Personalen guld värd

Under Sarahs föredrag diskuterades de olika detaljer ingående. En sådan var utrymme i smågrishörnan. I en större hörna, i genomsnitt 1,3 kvadratmeter, trivdes och skyddades grisarna bättre, vilket medförde lägre dödlighet än en mindre smågrishörna, i genomsnitt 0,93 kvadratmeter. Små men mycket viktiga detaljer.

Även luftfuktigheten i stallet har betydelse. Lägre luftfuktighet (hög luftfuktighet upplevs kallare) gav lägre dödlighet liksom en

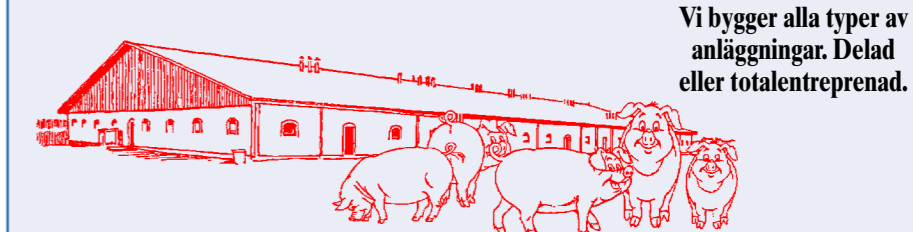
lägre ljudnivå. En låg ljudnivå, en tredjedel av lagkravet, som är max 65 dB, gav klart lägre dödlighet. Tydligt är att ett högt ljud i stallet dränker kommunikationssignalerna mellan sugga och smågris.

En duktig och intresserad personal har i stort sett koll på det mesta av detta. Men årstidsvariationer kan förändra mycket i in-

omhusklimatet. Alla som jobbar med grisar bör delta i någon ERFA-grupp för att kunna utbyta erfarenheter. Ett positivt utbyte kan ytterligare förbättra resultaten.

Nils Andersson

VI BYGGER FÖR LANTBRUKET!



Vi bygger alla typer av anläggningar. Delad eller totalentreprenad.

KOSTNADSFRI RÅDGIVNING I SAMBAND MED OFFERT!

EG bygg AB Tel 044-851 00 Industrigatan 18, VINSLÖV

Välkommen som slaktsvinsleverantör!



Ring Per-Åke eller Peter Larsson för mer info!

AB Dalsjöfors Slakteri

516 90 Dalsjöfors Tel 033-222 333 Fax 033-222 334 www.dalsjoforsslakteri.se

GROBA

- FODERAUTOMATER MED NY UTMATNING fr. 600:-
- DUBBELAUTOMAT 2 000:-
- ARATOS RÖRDELAR
- FUNDA BLOCK
- NYTT FUNDABLOCK av lättklinker färdig putsyta
- FAMILJEBOXAR
- VÅGAR
- IDÉ-RITNINGAR, familjebox
- IDÉ-RITNINGAR djupströsystem

TEL 0410-270 02. FAX 0410-270 42. ÄVEN KVÄLL.

Egebjerg

- TURBOMAT 2 100:-
- TORRAUTOMAT
- DRICK-O-MAT-VATTENKOPP slaktsvin 275:- smågris 225:-
- TORRUTFODRING
- STALLINREDNING rostfritt med plastplank
- KOMBIBOX födsel till slakt
- STRAW-FLOW BOX
- ANDNINGSMASK AIR-ACE 330:-

LANTBRUKS-BYGGNADER

- djurstallar
- fodersilor
- inredningar
- betongspalt
- ventilation
- utgödslingar
- utfodringar
- gödselbehållare

Stallbyggen AB

Löparevägen 2, 294 39 Sölvesborg Tel 0456-104 01, 148 01

Med vårt dimningsystem är möjligheterna många. Du kan använda det till:

- Dammbindning – reducerar sjukdomar som; kronisk bronkit och andra astmaliknande symptom.
- Blötläggning med minimal vattenförbrukning vilken minskar rengöringstiden väsentligt.
- Tvättning, utan långa slangar och tunga aggregat.
- Nedkylning av stalltemperaturen.
- Desinficering, utan att Du behöver vistas i hallen, m m.

Du når oss här:

ErgoMiljö i Kristianstad AB

Bockebäcksvägen 23 291 73 Önnestad

Tel/fax försäljning: 044-851 20, 070-694 37 97

Tel kontor/lager: 044-700 02

www.ergomiljo.se

