

Allt in, allt ut bästa sättet motverka lungproblem

I grisbesättningarna finns en blandning av olika smittämnen. En del av dessa ger lungsjukdomar. Danska undersökningar visar att frats, från avvänjning till slakt, ger bäst resultat när det gäller att hålla styr på lungsjukdomarna. Dvs, frats ger högst tillväxt, kortast produktionstid och minst antal grisar med lungsjukdom. Dessutom lägst procent lungor som är angripna av lungsjuka.

lungproblem

Det är veterinärerna Poul Baekbo och Markku Johansen, Danish Meats Association, som redovisar problemen. Lungsjuka kan orsakas av mykoplasma, (allmän lungsjuka), pastorellabakterier, AP-bakterier Actinobacillus pleuropneumoniae, influensavirus och PRRS-virus.

30 - 60 gram mindre tillväxt per dag

Vid svårare angrepp av allmän lungsjuka växer grisarna 30 - 60 gram mindre per dag. Därmed ökar produktionstiden liksom kostnaderna. Mykoplasmainfektion i lungorna öppnar även vägen för andra smittämnen, följinfektioner. Dessa följinfektioner förvärrar sjukdomen. Det uppstår komplicerad allmän lungsjukdom. Den mest allmänna följdsjukdomen orsakas av bakterien Pasteurella multocida. Några pastorellabakterier producerar toxiner eller giftämnen. Enligt danska försök har tillväxten försämrats 10 - 20 procent. En nedsättning av tillväxten med ca 100 gram per dag.

Actinobacillus pleuropneumoniae, AP, förekommer mest i form av AP2 och AP6. Vid AP2 smitta ses typiskt ett våldsamt utbrott med många sjuka grisar och en hög dödlighet.

Stor reduktion av lungproblemen i Danmark

I Danmark har en stor reduktion av lungproblemen kunnat ske med införandet av frats med allt in - allt ut. Den dagliga tillväxten är bäst i besättningar med frats. Tvåa är FTS jämfört med kontrollbesättningen. I och med en bättre tillväxt har produktionstiden för frats också minskat drygt två veckor, bättre tillväxt, än kontroll och en vecka bättre än FTS.

Störst är skillnaden i procent grisar med lungsjukdom. Där hade kontrollgruppen 39 procent, FTS 4 och frats 2 procent. Omfattningen av lungsjuka, % av lungorna som är angripna, halveras med uppfödningssystemet. Kontrollen hade 8,7 procent, FTS 4,4 procent och frats 2,3 procent. Tyvärr finns ing-

en uppgift om foderförbrukningen. Men den stiger oftast när ett djur är sjukt.

Förbättra immuniteten

I Sverige har det sedan början på 1990-talet nästan enbart funnits sektionerade stallar i besättningarna. Därmed kan en del lungproblem minska. Men det gäller att grisarna har bra immunitet, både mot lungbakterier och mot andra bakterier. Ett sjukt djur smittar lätt ner kollegerna i boxarna runt om plus att en del kan följa med ventilationsluften ut i atmosfären.

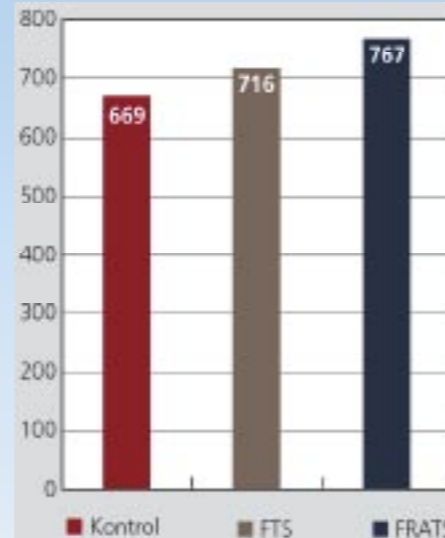
Kanske är det bra med en högre avväjningsålder och en direktflyttning till slaktsvinstallet, oavsett integrerad besättning eller mellangårdsavtal. Då minskas arbetet med en flyttning och en tvättning av stallavdelning.

Efter samtal med många producenter kan den enskilde grisens immunitet förstärkas vid en högre avväjningsålder. Detta eftersom grisens eget immunsystem inte är färdigutvecklat förrän vid 8 - 10 veckors ålder.

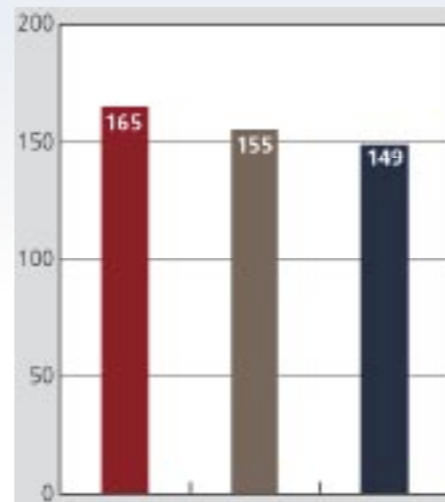
Men även med utfodring av naturmedel ökar friskheten hos grisarna, enligt producenter. Flera uppfödare uppger att de sett en klar förbättring. Det är synd att det inte finns några forskningsresultat. Kanske är det för enkelt?

Vissa bakterier är resistent mot viss antibiotika och som då kan följa med köttet och även infektera de människor som äter detta, som t ex salmonella.

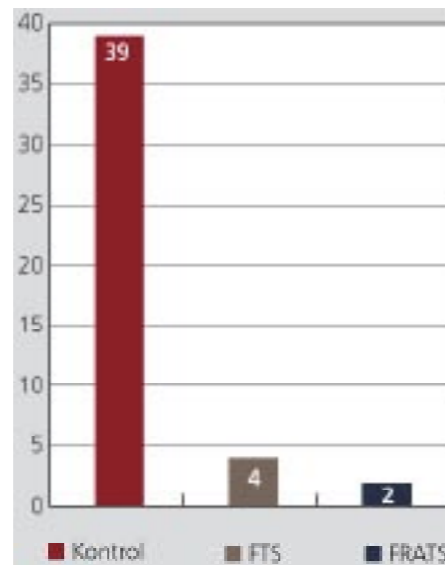
Nils Andersson



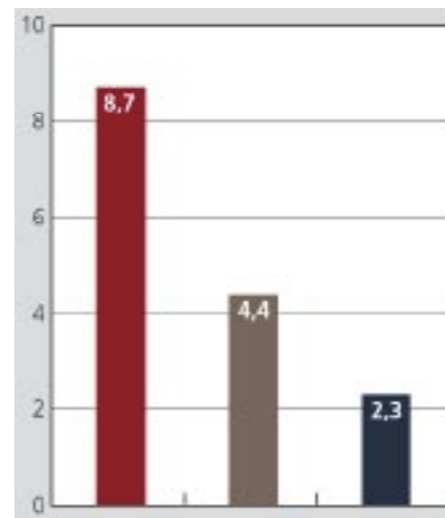
Daglig tillväxt på grisarna i gram, från avvänjning till slakt.



Produktionstid, i dagar, från födsel till slakt.



Även antalet angripna lungor är klart högre i de danska konventionella stallarna jämfört med FTS och frats.



Procent av grisarna med lungsjuka. I de danska "normalbesättningarna, finns ca 10 ggr fler infekterade grisar jämfört med FTS stallar och ca 20 ggr fler jämfört med frats, från avväjning till slakt.

KVALITETS-UTGÖDSLINGAR Sedan 1959

För alla djur! Vänd er med förtroende till

AB HARRY JOHANSSONS UTGÖDSLINGAR
310 40 HARPLINGE. Tel 035-550 33, 551 34, bost Rolf 035-524 07. Fax 035-550 83

- Elektrisk utgödsling med nylonlina
- Hydraulisk tryckutgödsling
- Helhydraulisk linutgödsling

KVM Traktorelverk med lågvarvig 1500 varvs generator

16 kva och 30 kva
Klarar att starta dubbelt så stor elmotor som högvarvigt! Kompletterat med trepunktsfäste, 16 amp, 1-fasuttag, 32 amp, 3-fasuttag. Voltmätare, amperemätare, hertzmätare, timräknare, jordfelsbrytare, automatsäkringar, över-underspänningskydd.

16 kva **NU: 16 800:-** 30kva **NU: 19 800:-**

Kvånum Järn Storgatan 10, 535 30 Kvånum
535 30 Kvånum, Fax 0512-931 33
kvanumsjarn.se kvanumsjarn@telia.com

Ring **0512-930 55** och beställ eller begär mer info! Moms tillkommer. Fraktfritt över 2 000:-. 1 års garanti.

Beställ **"BOLE-Katalogen" GRATIS!**

www.bole.nu

BOLE-Produkter AB
Håstaängsvägen 1
824 40 HUDIKSVALL
0650-54 24 70

Ventiler och tillbehör för vatten till svin

- * Serie standard - bit- och trågventiler
- * Serie super - för extra mycket vatten
- * Serie ställbara - för olika vattentryck
- * Bitknappsventiler - minimalt spill, hygienisk
- * Drickskålar - Drink-O-Mat

Kolla vårt stora urval och våra priser!

jalmarson STINGY Skjulstagatan 10, 632 29 Eskilstuna
Tel 016-12 04 15 Fax 016-12 04 18

FURAB AB Silo Nya el. beg.

Välkommen till monter B06:53 på Elmia!

Postadress Furuskogen 532 95 SKARA Sweden
Telefon 0511-213 85
Fax 0511-215 85

info@furab.se
www.furab.se

LANTBRUKS-BYGGNADER

djurstallar fodersilor
inredningar betongspalt
ventilation utgödslingar
utfodringar gödselbehållare

Stallbyggen AB
Löparevägen 2, 294 39 Sölvesborg
Tel 0456-104 01, 148 01

Gödselbrunnen fungerar bättre om du skär halmen!

Tryckskär din halm, då stannar mögelspora kvar på ströet och du slipper andas in dem.
Brandsäkerheten får du på köpet!

Planera Din ströhantering nu!

Skogaby Stallmiljö

Lamur Spädgris-Automat

RÄDDAR LIV OCH PENGAR

Spar pengar och gör en extra inkomst med Lamur mjölkersättningsautomat för spädgrisar. Enkelt och bekvämt utan passning ger den spenvarm mjölk dygnet runt. Det är en säker investering som höjer resultatet i grisuppfödningen.

LAMUR FODERSYSTEM HB
Box 124, 310 40 Harplinge
Tel. 035-550 33, 551 56
Fax. 035-550 83, 551 56

- Inomgårdsmekanisering -

SIKO AB

Irredningar, utgödslingar & ventilation
Utrustningar & tillbehör = Allt för ditt behov
273 98 SMEDSTORP • 0414-513 00
www.sriesthorp.com